

Em caso de problemas técnicos, contacte em primeiro lugar o seu técnico de instalação. São necessários os seguintes dados para o ajudarmos mais rapidamente:

- Tipo do aparelho do inversor
- Número de série do inversor
- Módulos fotovoltaicos conectados e quantidade de módulos fotovoltaicos
- Número do evento ou mensagem do visor do inversor
- Equipamento opcional (p. ex. aparelhos de comunicação)

SMA Portugal - Niestetal Services Unipessoal Lda

Centro de Empresas maquiijig-Armazem 4
Parque Industrial das Carrascas
Estrada Nacional 252, km 11,5
2950-402 Palmela
Tel. +35 12 12 38 78 60
Fax +35 12 12 38 78 61
Mobile: +351 91 389 39 37
Service@SMA-Portugal.com
www.SMA-Portugal.com

Contacto do técnico de instalação



Inversor fotovoltaico

SUNNY TRIPOWER

8000TL/10000TL/12000TL/15000TL/17000TL

Manual de utilização



STP8-17TL-BA-BPT112030 | IMPT-STP10-17TL | Versão 3.0

PT

EXPLICAÇÃO DOS SÍMBOLOS

Símbolos nos inversores



Indicador de funcionamento.



Ocorreu um erro. Informe **de imediato** o seu técnico de instalação.



Bluetooth®. Comunicação Bluetooth activa.*

Símbolos na placa de identificação



Aviso relativo a tensão eléctrica perigosa.

O inversor opera com tensões elevadas. Todos os trabalhos eléctricos no inversor devem ser realizados apenas por um electricista qualificado.



Aviso relativo a superfícies quentes.

O inversor pode atingir temperaturas elevadas durante o funcionamento. Evite o contacto durante o funcionamento.



Ter em atenção a documentação em anexo.



O inversor não pode ser depositado no lixo doméstico.

Para mais informações acerca da eliminação, consulte o manual de instalação fornecido.



Símbolo CE. O inversor está em conformidade com os requisitos das directivas CE aplicáveis.



Selo de qualidade RAL Solar. O inversor está em conformidade com os requisitos do Instituto Alemão para Garantia de Qualidade e Selo de Qualidade.



Identificação de classe de aparelhos. O inversor está equipado com um componente rádio em conformidade com as normas harmonizadas.



Segurança verificada. O inversor está em conformidade com os requisitos da legislação de segurança de aparelhos e de produtos na Europa.



Selo de certificação australiano



Selo de certificação coreano



Corrente contínua (CC)



Corrente alternada (CA)



O inversor está protegido contra a infiltração de pó e jactos de água provenientes de qualquer ângulo.



O inversor não tem qualquer transformador.

* A marca nominativa e os logótipos Bluetooth® são marcas registadas da Bluetooth SIG, Inc. e qualquer utilização destas marcas por parte da SMA Solar Technology AG realiza-se sob licença.

VERIFICAÇÃO VISUAL, MANUTENÇÃO E LIMPEZA

Controlo visual

Verifique o inversor e as linhas quanto a danos exteriores visíveis. Em caso de danos, contacte o seu técnico de instalação. Não efectue reparações independentemente.

Manutenção e limpeza

A operação correcta do inversor deve ser verificada pelo técnico de instalação em intervalos regulares.

GLOSSÁRIO

AC (CA)

Abreviatura de "Alternating Current" (corrente alternada).

Bluetooth

Bluetooth é uma tecnologia rádio, através da qual o inversor e outros aparelhos de comunicação podem comunicar entre si. Para a comunicação Bluetooth não é necessariamente obrigatório um contacto visual entre os aparelhos.

DC (CC)

Abreviatura de "Direct Current" (corrente contínua).

Electronic Solar Switch (ESS)

O Electronic Solar Switch é parte integrante do dispositivo de separação CC do inversor. O Electronic Solar Switch deve estar encaixado na parte inferior do inversor e apenas pode ser retirado por um electricista qualificado.

Energia

A energia é medida em Wh (watts-hora), kWh (quilowatt-hora) ou MWh (megawatt-hora). A energia é calculada através da potência vezes o tempo. Se o seu inversor se encontrar p. ex. meia hora a uma potência constante de 3 000 W e meia hora a uma potência constante de 2 000 W, então ele teve, numa hora, um consumo energético na rede de 2 500 Wh.

Potência

A potência é medida em W (watt), kW (quilo-watt) ou MW (mega-watt). A potência é um valor momentâneo. Esta indica que potência está a ser consumida da rede neste momento pelo seu inversor.

FV

Abreviatura de fotovoltaico.

AVISOS DE SEGURANÇA



PERIGO!

Choque eléctrico devido a alta tensão no inversor.

Não abrir o inversor!

Os seguintes trabalhos só podem ser efectuados por um electricista qualificado:

- Instalação eléctrica
- Reparação
- Equipamento



AVISO!

Novo conceito de segurança!

Se o Sunny Tripower fizer bip, detectou um erro no gerador fotovoltaico e causou neste um curto-circuito. O sistema fotovoltaico encontra-se agora num estado seguro.

- Nunca retire o Electronic Solar Switch e os conectores de ficha de corrente contínua.
- Informe o seu técnico de instalação de imediato para que ele possa reparar o erro.



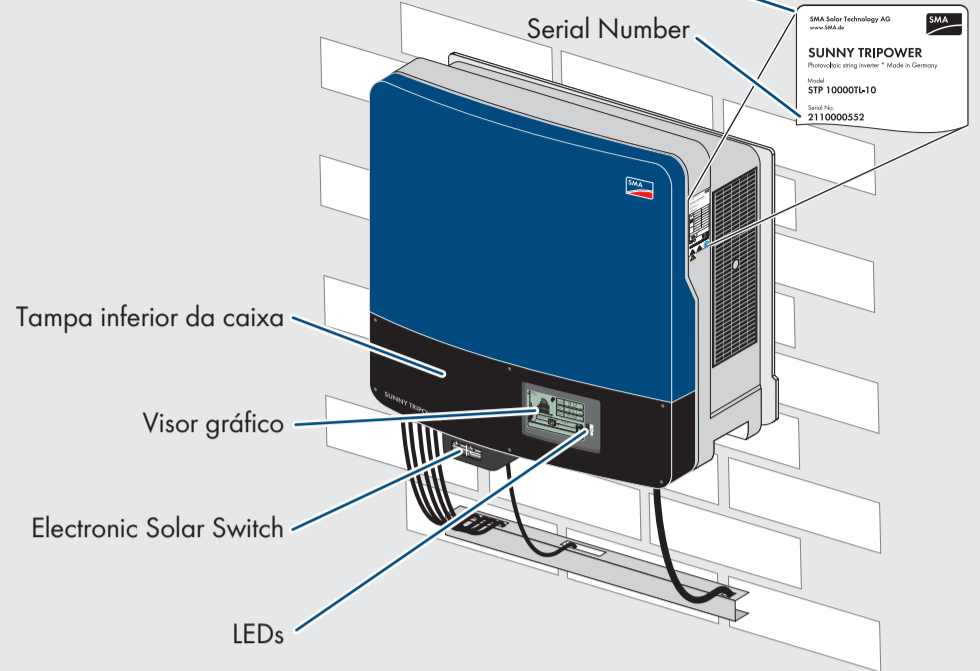
CUIDADO!

Risco de queimaduras se tocar na caixa durante o funcionamento.

- Durante o funcionamento tocar apenas na tampa inferior e no visor.

APRESENTAÇÃO GERAL DO PRODUTO

Identificação do inversor através da placa de identificação



VISOR GRÁFICO

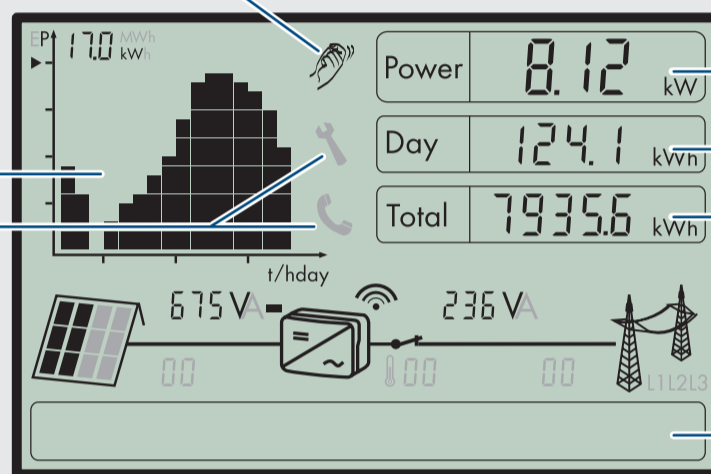
O visor actualiza os valores do seu sistema fotovoltaico de 5 em 5 segundos.

Tocar na tampa da caixa:

- Ligar a iluminação de fundo
- Comutação dos valores de energia das últimas 16 horas de alimentação para os valores de energia do dia dos últimos 16 dias
- Avançar nas linhas de texto

Representação gráfica da energia/potência do inversor

Falha:
Contactar o instalador



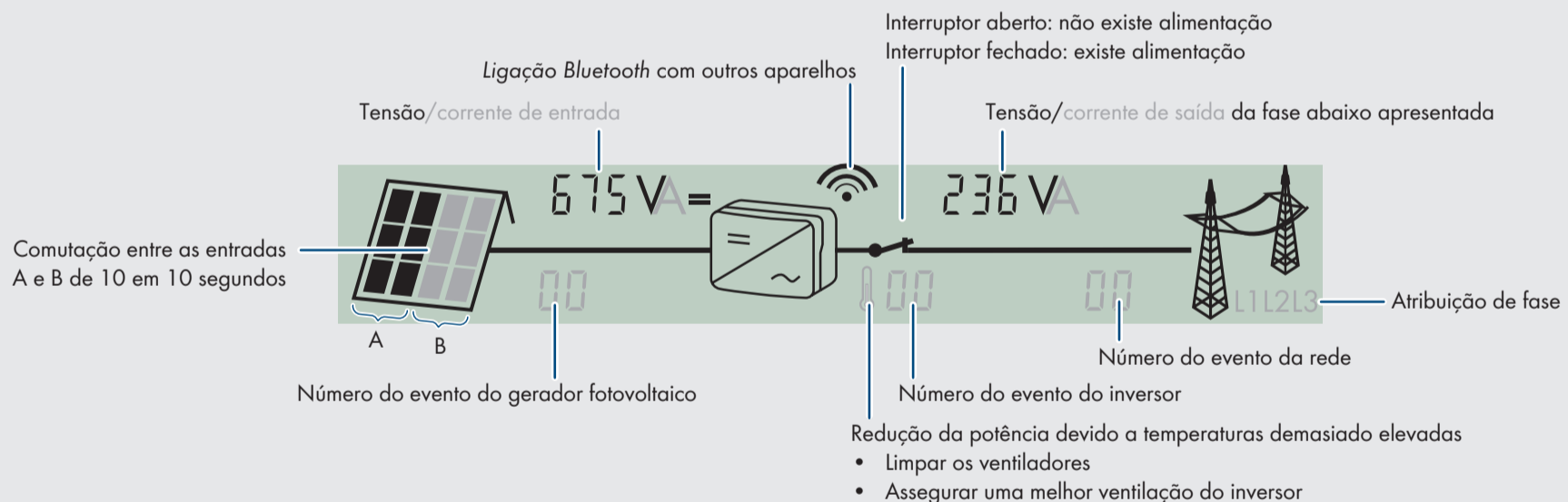
Potência actual

Energia do dia

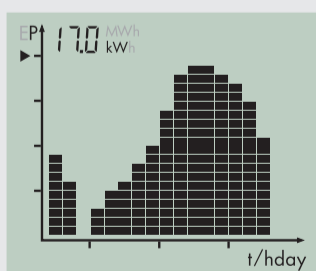
Total de energia desde a instalação do inversor

Linha de texto que mostra um evento

VISTA GERAL DO SISTEMA



DIAGRAMA

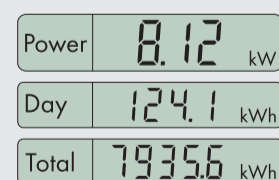


A energia ou a potência do inversor é indicada no visor sob a forma de diagrama. Por norma, é apresentado a evolução ao longo do dia. A hora actual encontra-se na coluna da direita intermitente do diagrama. Quando o inversor não fornece corrente alguma na rede durante um longo período de tempo (p. ex. ao escurecer ou devido a cobertura de neve dos módulos fotovoltaicos), é inserido um espaço em branco na evolução. A coluna para a hora actual actualiza-se automaticamente de 5 em 5 segundos.

Após 4 segundos a coluna desaparece durante 1 segundo e, de seguida, exhibe o valor actual.

INDICAÇÃO DA POTÊNCIA

Nos 3 campos Power, Day e Total são indicadas a potência e a energia do inversor. A indicação é actualizada de 5 em 5 segundos.



Power

Potência actual que é fornecida ao inversor na rede.

Day

A energia fornecida durante este dia. Isto significa, o total de energia desde a manhã, quando o inversor entra em operação, até ao momento actual.

Total

Energia total que o inversor forneceu durante todo o seu tempo de operação.

EXACTIDÃO DA MEDIÇÃO

Os valores do visor podem desviar-se dos valores actuais e, portanto, não se deve usá-los como base da facturação. Os valores medidos pelo inversor são necessários para a gestão do sistema e a regulação da corrente a ser alimentada. O inversor não possui um contador calibrado.

LED

- LED verde acende-se: Em serviço
- LED verde está intermitente: A aguardar radiação suficiente
- LED vermelho aceso: Falha: contactar o técnico de instalação.
- O LED azul acende-se: O inversor está ligado a uma rede Bluetooth e pode comunicar com outros aparelhos com o mesmo NetID.
- O LED azul está intermitente: O inversor foi identificado pelo Sunny Explorer através da definição do parâmetro "Encontrar aparelho".